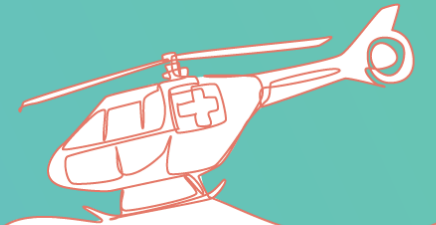




フクダレスキューウェブ (災害時業務支援システム)

災害時の安全と安心を守るシステムの構築



1

災害情報(警報)をいち早く把握



2

災害発生時は迅速に被害状況を把握



3

フクダ電子本社・フクダライフテック本社に災害対策本部を設置



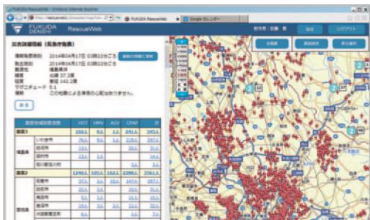
4

災害対策本部と被災営業拠点との連携



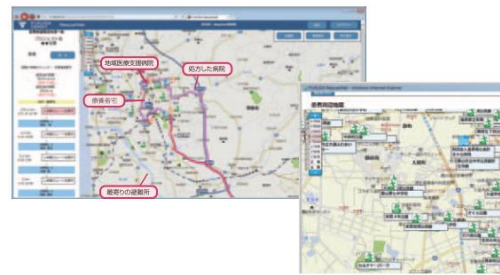
5

フクダレスキューウェブを活用し、被災地における更に詳細な情報を把握



6

スタッフが架電・訪問して在宅療養者様の所在を確認



7

専用アプリを使用しモバイル端末からも療養者様の状況を入力



8

確認状況を専用報告書にて医療機関様へ迅速に報告

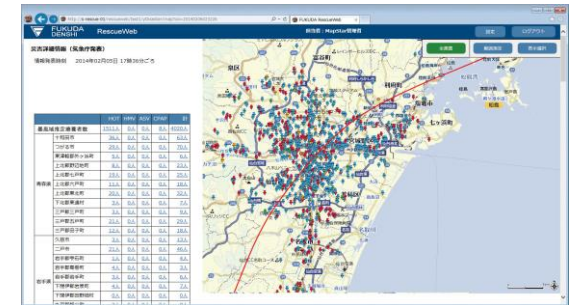
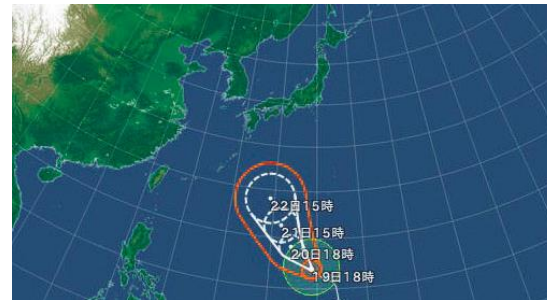


気象庁からの災害警報に連動して、療養者様の在宅医療機器の状況確認を支援するシステム

1 災害情報(警報)をいち早く把握

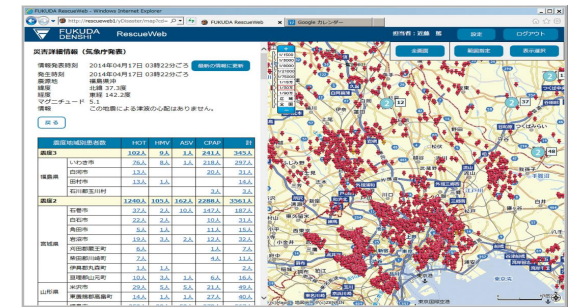
台風

予想進路とそのエリアの療養者数を瞬時に表示。



地震

被災地の震度、そのエリアの療養者数を瞬時に表示。



気象庁からの災害警報に連動して、療養者様の在宅医療機器の状況確認を支援するシステム

3 フクダ電子本社・フクダライフテック本社に災害対策本部を設置

フクダレスキューウェブの情報を基に対策会議を行い

- ① 被災地療養者様の所在確認方法 ② 応援販売会社の選定 ③ 物資供給ルートの確認方法を検討いたします。



気象庁からの災害警報に連動して、療養者様の在宅医療機器の状況確認を支援するシステム

4 災害対策本部と被災営業拠点との連携

いかなる状況下でも対策本部からの指示・連絡、あるいは被災営業拠点からの要請を伝えるために、衛星電話を全国の主要拠点に配備しております。

万が一、通信回線が遮断された場合でも衛星電話を使用し、情報共有を密に行いながら災害対応にあたります。



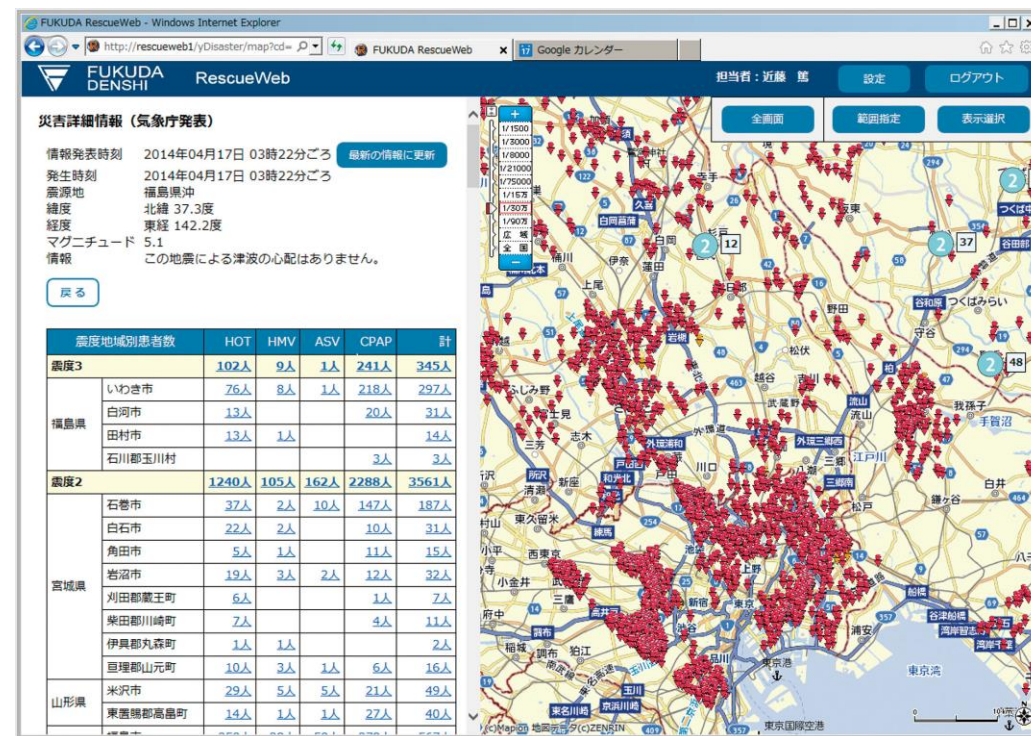
気象庁からの災害警報に連動して、療養者様の在宅医療機器の状況確認を支援するシステム

5 フクダレスキューウェブを活用し、被災地における更に詳細な情報を把握

被災地の療養者災害状況マップ

被災地域の状況を把握

- ① 地震・津波・台風・火山噴火などの情報を把握
- ② 市区町村別、治療器(酸素濃縮装置、人工呼吸器など)別、重症度別に、療養者様の分布及び療養者数を把握
- ③ 避難所及び医療施設の所在地を把握



気象庁からの災害警報に連動して、療養者様の在宅医療機器の状況確認を支援するシステム

6 当社スタッフが架電・訪問して在宅療養者様の所在を確認

電話の不通等で所在確認が必要な場合には、療養者宅までの最短ルートを表示するナビ機能があり、迅速な移動が可能です。

また付近の医療機関や避難所も表示されますので、避難先へも訪問できます。



※地図表示にYBC社およびMapion社の地図APIを使用しています。

気象庁からの災害警報に連動して、療養者様の在宅医療機器の状況確認を支援するシステム

7 専用アプリを使用しモバイル端末からも療養者様の状況を入力

確認した情報は各拠点のPC端末だけでなく
当社スタッフのモバイル端末からも専用のアプリケーションを使用し、入力・更新が可能な体制を構築しております。

これによりさらに迅速な所在確認と
在宅医療機器の状況確認を実現します。



気象庁からの災害警報に連動して、療養者様の在宅医療機器の状況確認を支援するシステム

8

確認状況を専用報告書にて医療機関様へ 迅速に報告

フクダレスキューウェブにより対象療養者様の確認情報を集約し
専用報告書を作成します。



2018年9月6日

医療法人●●会●●●●病院 御中

安否確認報告書

フクダライフテック●●(株) ●●●●営業所
電話：03-1234-5678
担当：フクダ 電子

9月5日(水)に発生した「●●地震 LT●●」において、貴施設より在宅医療機器の設置指示を頂いて
おります患者様の安否確認状況は、以下の通りとなります。

安否確認状況

	HOT	対象者	HMV	対象者	OPAP	対象者	ASV	対象者
対象者	4名	0名	0名	0名	6名	0名	0名	0名
影響無し	0名	0名	0名	0名	0名	0名	0名	0名
怪我	0名	0名	0名	0名	0名	0名	0名	0名
死亡	0名	0名	0名	0名	0名	0名	0名	0名
未対応	4名	0名	0名	0名	6名	0名	0名	0名
(不在)	0名	(不在)	0名	(不在)	0名	(不在)	0名	0名
(未対応)	4名	(未対応)	0名	(未対応)	6名	(未対応)	0名	0名

個人別情報(全10名)

No.	患者	安否状況	未対応	確認日
1	仮名 名前:●●●●病院 院内レンタル 住所:大阪府	現在地 (避難先)		
	使用機器	HOT		
	機器状況	HOT FH-100/5L 12345678	不明	
	第2連絡先:	割当担当		
	安否詳細			
2	仮名 名前:フクダ デンシ 住所:東京都文京区本郷●●●●	現在地 (避難先)		
	使用機器	HMV		
	機器状況	HMV ASTRAL 987654321	不明	
	第2連絡先:	割当担当		
	安否詳細			
3	仮名 名前:酸栗 一郎 住所:東京都足立区●●●●	現在地 (避難先)		
	使用機器	HOT		
	機器状況	HOT FH-100/5L 12345678	不明	
	第2連絡先:	割当担当		
	安否詳細			

高可用性な社内システムの構築

クラウドサーバーを採用

レスキューウェブの データベースサーバーをクラウド化

災害時業務支援システムであるフクダレスキューウェブはクラウドサーバーを採用し、平時・緊急災害時を問わず高可用性なシステムを構築しております。

また万全のセキュリティ体制により個人情報の漏洩等を防ぎます。



